



東京ツインパークスライトウイング  
〈東京タワービュー〉



## Property Information

- 物件名称/東京ツインパークスライトウイング 3204号室
- 所在地/東京都港区東新橋1-10-2
- 交通/大江戸線「汐留」駅徒歩3分、山手線「浜松町」駅徒歩8分  
山手線・銀座線「新橋」駅徒歩10分
- 土地権利/所有権
- 構造/鉄筋コンクリート造地下2階付地上47階建
- 総戸数/1000戸
- 築年月/平成14年(2002年)9月
- 施主/三菱地所(株)・三井不動産(株)・住友不動産(株)・他5社
- 施工/大成建設(株)
- 管理会社/三井不動産レジデンシャルサービス(株)
- 管理形態/全部委託(日勤) 夜間警備員常駐
- ペット飼育/飼育可能(飼育細則有)
- 駐車場/有り(最新の空き状況については防災センターにお問合せください)
- 共用施設/セブンイレブン東京ツインパークス店・・・レフトウイング1階  
ラウンジ・・・ライトウイング1階  
フィットネス・・・ライトウイング4階  
スカイスイートオーシャンビュー・・・ライトウイング26・27階(メゾネット)



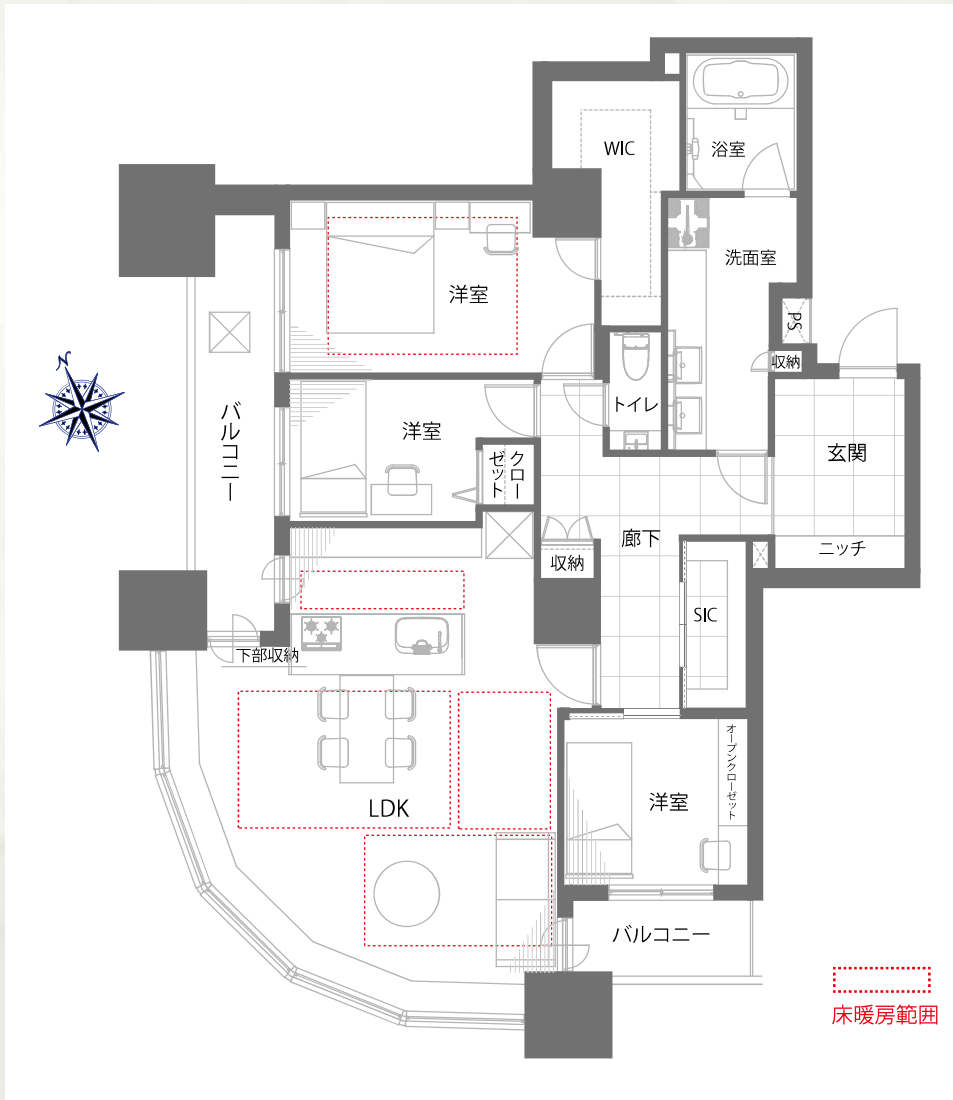
## Room Plan

価格 **48,800** (税込) 万円 | 間取り **3LDK** | 壁芯 **106.23** m<sup>2</sup>

- 専有面積/106.23m<sup>2</sup>
- バルコニー面積/11.49m<sup>2</sup>
- 32階部分
- 管理費/39,300円(月額)
- 修繕積立金/32,830円(月額)
- インターネット接続料/1,595円(月額)
- 給湯暖房基本料/2,900円(月額)
- ヒーツ修繕積立金/4,460円(月額)
- 現況/空室 ■ 引き渡し/相談

## Reform Information

- システムキッチン新規交換  
(食洗機・浄水器ビルトインタイプ付き)
- ユニットバス新規交換(浴室乾燥機付き)
- 建具新規交換 ■ エアコン新規設置(全室)
- クロス貼り替え ■ フローリング貼り替え
- 洗面化粧台新規交換 ■ 温水洗浄機能付トイレ新規交換
- ダウンライト新規設置 ■ 玄関廊下大理石貼り
- TES式床暖房設置 ■ 洗濯パン・水栓新規交換
- ルームクリーニング等



※図面と現況が異なる場合は、現況優先となることをご了承願います。※モデルルーム家具、小物は販売価格に含まれておりません。

# Room Gallery



View



LivingDining



entrance



main bedroom



BathRoom

※図面と現況が異なる場合は、現況優先となることをご承願います。現地で天候や時間等、その他条件により見え方が異なる場合があります。(ズーム利用)※モデルルーム家具、小物は販売価格に含まれておりません。