



## パークコート六本木ヒルトップ



## Property Information

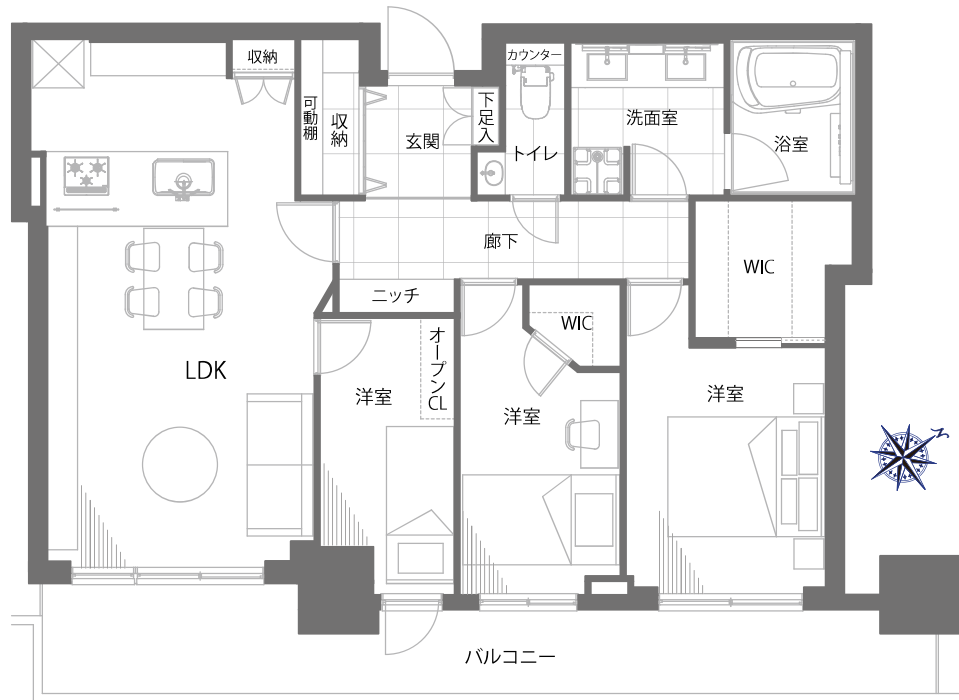
- 物件名称/パークコート六本木ヒルトップ 2105号室
- 所在地/東京都港区六本木1-7-10
- 交通/東京メトロ南北線「六本木一丁目」駅徒歩3分  
日比谷線「神谷町」駅徒歩8分、銀座線「溜池山王」駅徒歩9分
- 土地権利/所有権
- 構造/鉄筋コンクリート造27階建地下2階付21階部分
- 総戸数/270戸
- 築年月/平成24年(2012年)8月
- 施主/三井不動産レジデンシャル株式会社
- 施工/清水建設株式会社
- 管理会社/三井不動産レジデンシャルサービス株式会社
- 管理形態/全部委託(日勤)
- ペット飼育/可(飼育細則有)



## Room Plan

価格 **67,800** (税込) 万円 | 間取り **3LDK** | 壁芯 **80.10** m<sup>2</sup>

- 専有面積/80.10m<sup>2</sup>
- バルコニー面積/17.13m<sup>2</sup>
- 21階部分
- 管理費/29,560円(月額)
- 修繕積立金/23,040円(月額)
- 現況/空室 ■ 引き渡し/相談



## Reform Information

- システムキッチン新規交換  
(食洗機・浄水器一体型水栓付き)
- ユニットバス新規交換 (浴室乾燥機付き)
- 建具新規交換 ■ エアコン新規設置 (リビング)
- クロス貼り替え ■ フローリング貼り替え
- 洗面化粧台新規交換 ■ 温水洗浄機能付トイレ新規交換
- ダウンライト新規設置 ■ 玄関廊下大理石貼り
- 床暖房新規交換 ■ 給湯器新規交換 (追い焚き付き)
- 洗濯パン・水栓新規交換 ■ ルームクリーニング等

※図面と現況が異なる場合は、現況優先となることをご了承願います。※モデルルーム家具、小物は販売価格に含まれておりません。



# Room Gallery



※図面と現況が異なる場合は、現況優先となることをご承願いたします。現地で天候や時間等、その他条件により見え方が異なる場合があります。(ズーム利用)※モデルルーム家具、小物は販売価格に含まれておりません。