



マジェスタワー六本木



## Property Information

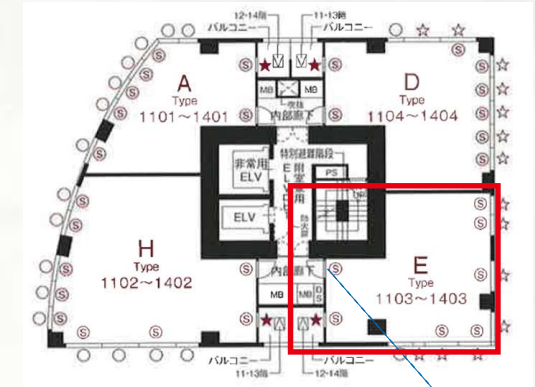
- 物件名称/マジエスタワー六本木 1703号室
- 所在地/東京都港区六本木7-6-18
- 交通/都営大江戸線六本木駅徒歩4分、東京メトロ日比谷線六本木駅徒歩6分  
東京メトロ千代田線乃木坂駅徒歩6分
- 土地権利/所有権
- 構造/鉄筋コンクリート造陸屋根地下2階付27階建
- 総戸数/83戸
- 築年月/平成18年2月
- 施主/東急不動産株式会社
- 施工/鹿島建設株式会社
- 管理会社/株式会社東急コミュニティー
- 管理形態/全部委託(日勤)
- ペット飼育/ペット飼育可(飼育細則有)
- 駐車場/有



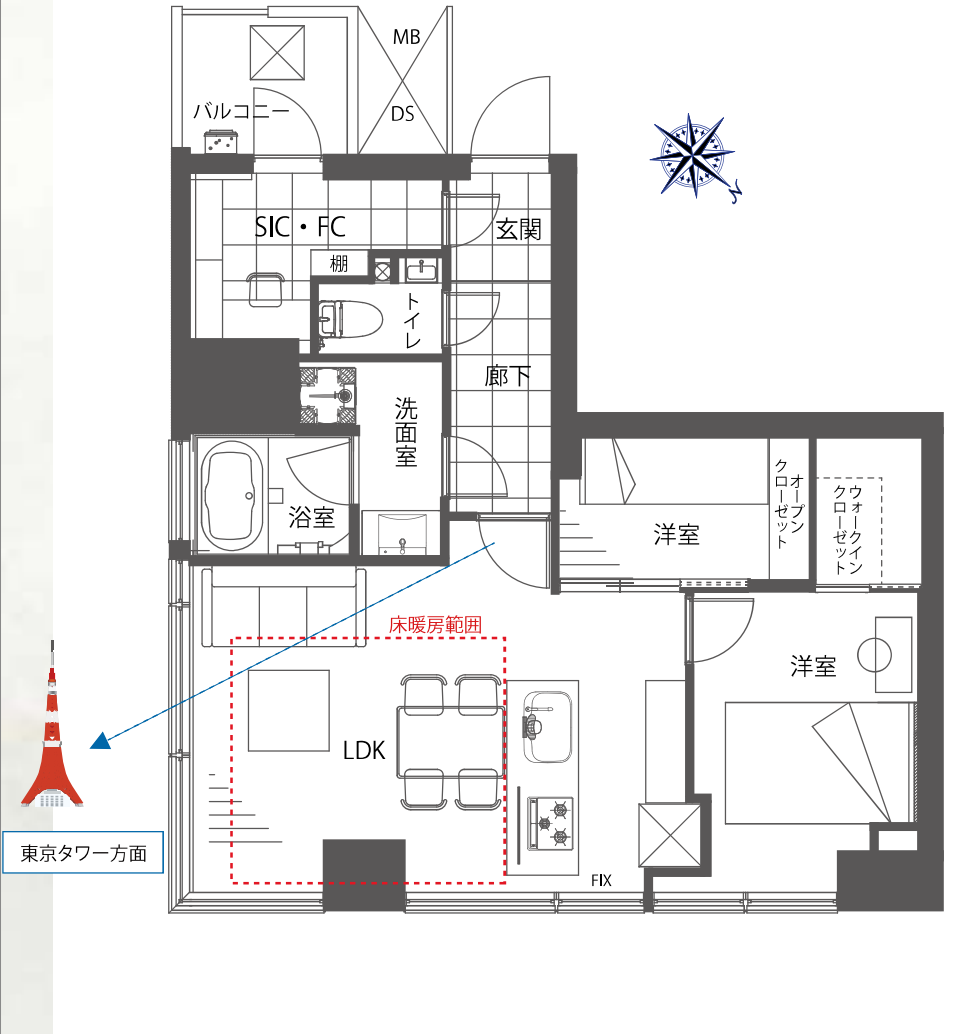
## Room Plan

価格 **26,800** (税込) 万円 | 間取り **2LDK** | 壁芯 **60.55** m<sup>2</sup>

- 専有面積/60.55m<sup>2</sup>
- バルコニー面積/3.26m<sup>2</sup>
- 17階部分
- 管理費/31,500円
- 修繕積立金/15,100円
- スカパーJSAT施設使用料/668円
- インターネットサービス利用料/990円
- 現況/空室
- 引き渡し/相談



27階建17階部分



## Reform Information

- システムキッチン新規交換  
(食洗機・浄水器一体型水栓付き)
- ユニットバス新規交換 (浴室乾燥機付き)
- 建具新規交換 ■ エアコン新規設置 (LDK・洋室)
- クロス貼り替え ■ フローリング貼り替え
- 洗面化粧台新規交換 ■ 温水洗浄機能付トイレ新規交換
- ダウンライト新規設置 ■ 玄関廊下大理石貼り
- 床暖房新規設置 ■ 給湯器新規交換 (追い焚き付き)
- 洗濯パン・水栓新規交換 ■ ルームクリーニング等

※図面と現況が異なる場合は、現況優先となることをご承願います。※モデルルーム家具、小物は販売価格に含まれておりません。

# Room Gallery



LivingDining

LivingDining



Shoes in closet



Kitchen



MasterBedroom



BathRoom

※図面と現況が異なる場合は、現況優先となることをご承願います。現地で天候や時間等、その他条件により見え方が異なる場合があります。※モデルルーム家具、小物は販売価格に含まれておりません。