



エクセル原宿グレイスコート



Property Information

- 物件名称/エクセル原宿グレイスコート 904号室
- 所在地/東京都渋谷区神宮前6-25-2
- 交通/東京メトロ千代田線「明治神宮前」駅徒歩5分
- 土地権利/所有権
- 構造/鉄骨鉄筋コンクリート造陸屋根ルーフィング葺11階建9階部分
- 総戸数/50戸
- 築年月/平成9年4月
- 施主/近鉄不動産株式会社
- 施工/戸田建設株式会社
- 管理会社/近鉄住宅管理株式会社
- 管理形態/全部委託(日勤)
- ペット飼育/小鳥、魚類等の小動物以外の飼育は禁止。
- 駐車場/40,000円(月額)
- 駐輪場/300円(月額)



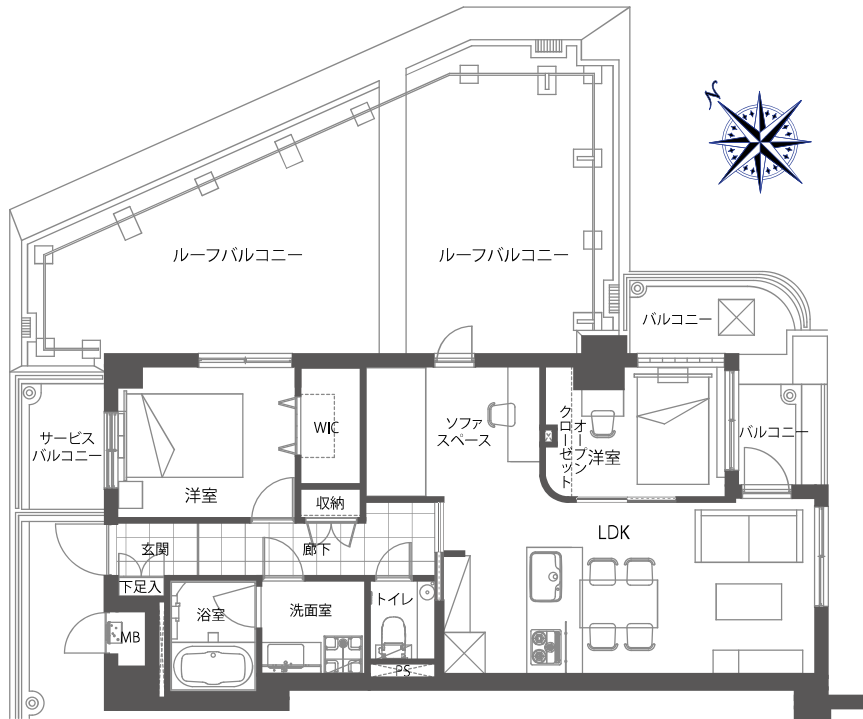
Room Plan

価格 **14,800** (税込) 万円 | 間取り **2LDK+WIC** | 壁芯 **62.42** m²

- 専有面積/62.42m²
- バルコニー面積/7.42m²
- ルーフバルコニー面積/28.94m²
- サービスバルコニー面積3.54m²
- 9階部分
- 管理費/15,300円(月額)
- 修繕積立金/16,960円(月額)
- 現況/空室 ■ 引き渡し/相談

Reform Information

- システムキッチン新規交換
(食洗機・浄水器一体型水栓付き)
- ユニットバス新規交換 (浴室乾燥機付き)
- 建具新規交換 ■ エアコン新規設置 (全居室)
- クロス貼り替え ■ フローリング貼り替え
- 洗面化粧台新規交換 ■ 温水洗浄機能付トイレ新規交換
- ダウンライト新規設置 ■ 玄関廊下大理石貼り
- 床暖房新規交換 ■ 給湯器新規交換 (追い焚き付き)
- 洗濯パン・水栓新規交換 ■ ルームクリーニング等



※図面と現況が異なる場合は、現況優先となることをご了承願います。※モデルルーム家具、小物は販売価格に含まれておりません。

Room Gallery



Dining



roof balcony



Kitchen



Master Bedroom



BathRoom

※図面と現況が異なる場合は、現況優先となることをご承願います。現地で天候や時間等、その他条件により見え方が異なる場合があります。(ズーム利用)※モデルルーム家具、小物は販売価格に含まれておりません。