



シティタワーズ豊洲ザ・シンボル



## Property Information

- 物件名称/ シティタワーズ豊洲ザ・シンボル 2518号室
- 所在地/ 東京都江東区豊洲3-6-8
- 交通/有楽町線「豊洲」駅徒歩6分
- 土地権利/所有権
- 構造/鉄筋コンクリート造陸屋根地下1階付44階建25階部分
- 総戸数/850戸
- 築年月/平成21年12月
- 施主/住友不動産株式会社
- 施工/株式会社竹中工務店
- 管理会社/住友不動産建物サービス株式会社
- 管理形態/全部委託(常勤)24時間有人管理(夜間警備員)
- ペット飼育/可(飼育細則有)
- 敷地内駐車場/空きあり / 月額 26,000円~72,000円 (2025年1月現在)



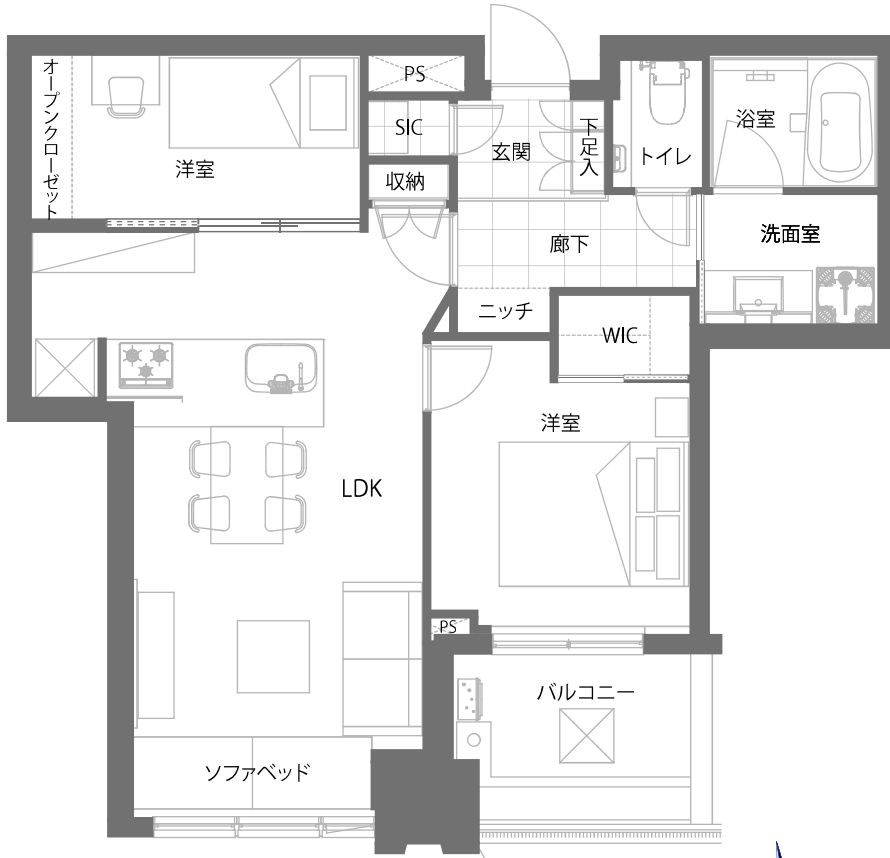
## Room Plan

価格 **12,800** (税込) 万円 | 間取り **2LDK** | 壁芯 **62.31** m<sup>2</sup>

- 専有面積/62.31m<sup>2</sup>
- バルコニー面積/不明5.68m<sup>2</sup>
- 25階部分
- 管理費/17,707円(月額)
- 修繕積立金/15,430円(月額)
- 現況/空室 ■ 引き渡し/相談

## Reform Information

- システムキッチン新規交換  
(食洗機・浄水器一体型水栓・ディスプレイ付き)
- ユニットバス新規交換 (浴室乾燥機付き)
- 建具新規交換 ■ エアコン新規設置 (リビング・洋室)
- クロス貼り替え ■ フローリング貼り替え
- 洗面化粧台新規交換 ■ 温水洗浄機能付トイレ新規交換
- ダウンライト新規設置 ■ 玄関廊下大理石貼り
- 床暖房新規交換 ■ 給湯器新規交換 (追い焚き付き)
- 洗濯パン・水栓新規交換 ■ ルームクリーニング等



※図面と現況が異なる場合は、現況優先となることをご承願います。※モデルルーム家具、小物は販売価格に含まれておりません。



# Room Gallery



※図面と現況が異なる場合は、現況優先となることをご了承ください。現地で天候や時間等、その他条件により見え方が異なる場合があります。(ズーム利用)※モデルルーム家具、小物は販売価格に含まれておりません。