



ヴェーゼント芝の杜

※この写真は眺望のイメージです。現地で天候や時間帯、その他条件により見え方が異なる場合があります。



Property Information

- 物件名称/ヴェーゼント芝の杜 612号室
- 所在地/東京都港区芝公園3-5-15
- 交通/日比谷線「神谷町」徒歩6分
- 土地権利/所有権
- 構造/鉄筋コンクリート造陸屋根地下1階付7階建6階部分
- 総戸数/83戸
- 築年月/平成17年2月
- 施主/三井物産株式会社
- 施工/前田建設工業株式会社関東支店
- 管理会社/エム・エフ・リビングサポート株式会社
- 管理形態/全部委託(日勤)
- ペット飼育/可(飼育細則有)
- 駐車場/35,000円~46,000円(月額)
- 駐輪場/3,000円(年額)

※空き状況に関しては、管理会社へご確認お願いいたします。



アクセスマップ
Google マップが開きます



360度パノラマ

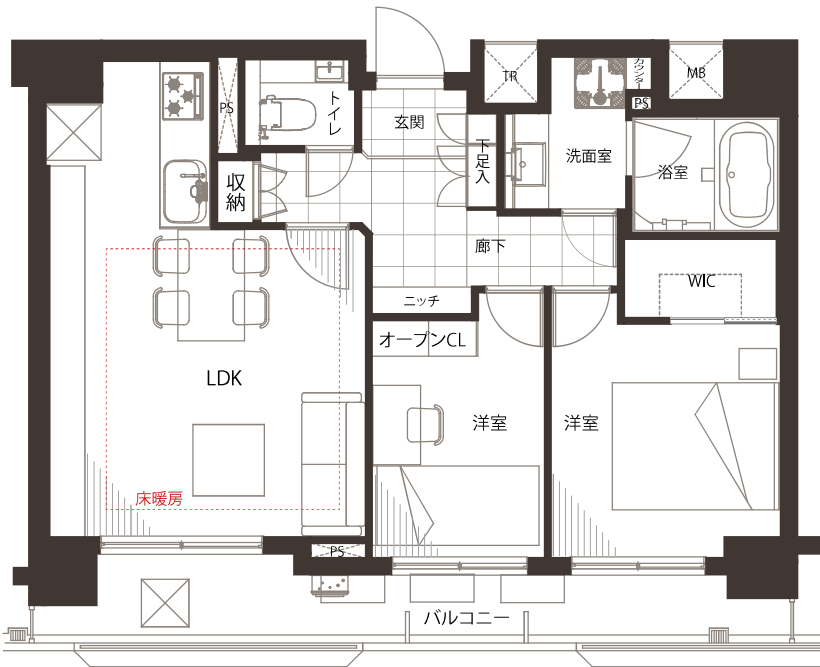
Room Plan

価格 **22,800** (税込) 万円 | 間取り **2LDK** | 壁芯 **60.09** m²

- 専有面積/60.09m²
- バルコニー面積/11.3m²
- 6階部分
- 管理費/12,020円(月額)
- 修繕積立金/13,820円(月額)
- 現況/空室
- 引き渡し/相談

Reform Information

- システムキッチン新規交換
(食洗機・浄水器一体型水栓付き)
- ユニットバス新規交換 (浴室乾燥機、TV付き) ■ 建具新規交換
- エアコン新規設置(全居室) ■ クロス貼り替え
- フローリング貼り替え ■ 洗面化粧台新規交換
- 温水洗浄機能付トイレ新規交換 ■ ダウンライト新規設置
- 玄関廊下大理石貼り ■ 床暖房新規設置
- 給湯器新規交換(追い焚き付き) ■ 洗濯パン・水栓新規交換
- ルームクリーニング等



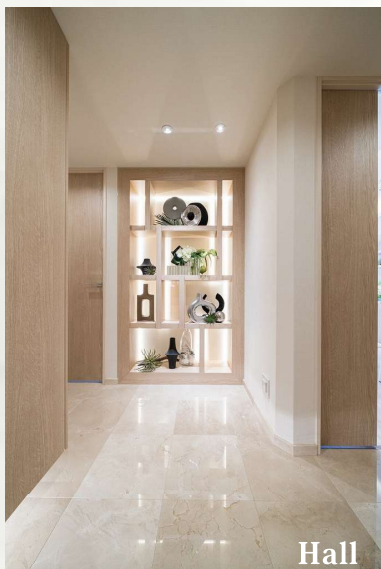
Room Gallery



Living



Kitchen



Hall



Room



PowderRoom

※図面と現況が異なる場合は、現況優先となることをご承願います。※モデルルーム家具、小物は販売価格に含まれておりません。