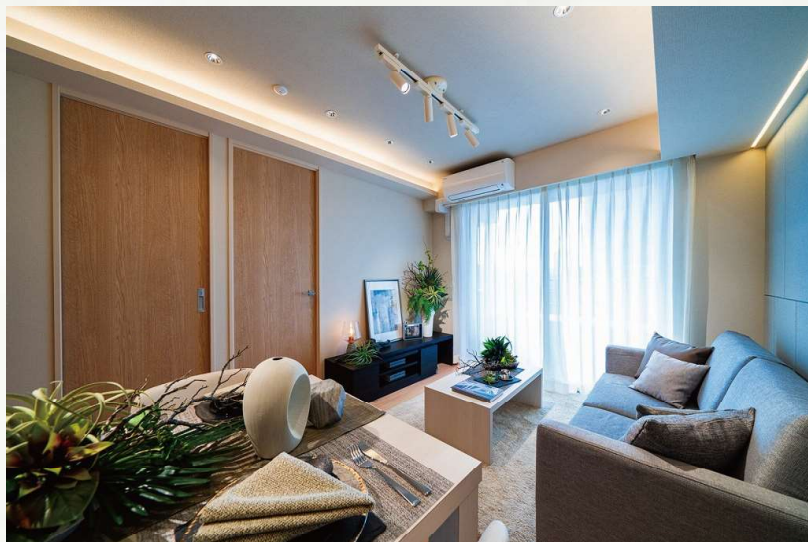




ルモンド恵比寿



## Property Information

- 物件名称/ルモンド恵比寿 1104号室
- 所在地/東京都渋谷区恵比寿1-23-15
- 交通/JR山手線「恵比寿」駅徒歩6分、日比谷線「広尾」駅徒歩13分
- 土地権利/所有権
- 構造/鉄骨鉄筋コンクリート造陸屋根14階建
- 総戸数/70戸(管理室1戸含む)
- 築年月/平成15年10月
- 施主/公共建物株式会社
- 施工/株式会社イチケン
- 管理会社/日本ハウズイング株式会社
- 管理形態/全部委託(通勤)
- ペット飼育/可(成長時体長50cm・体重10kg以内の犬または猫1住戸につき1匹迄)
- 駐車場/有り



## Room Plan

価格 **14,980**万円 | 間取り **2LDK+S** | 壁芯 **56.90** m<sup>2</sup>

- 専有面積/56.90m<sup>2</sup>
- バルコニー面積/5.40m<sup>2</sup>
- 11階部分
- 管理費/13500円(月額)
- 修繕積立金/18,000円(月額)
- 現況/空室
- 引き渡し/相談

## Reform Information

- システムキッチン新規交換  
(食洗機・浄水器一体型水栓・ディスプレイ付き)
- ユニットバス新規交換 (浴室乾燥機付き)
- 建具新規交換 ■ エアコン新規設置 (リビング、全居室)
- クロス貼り替え ■ フローリング貼り替え
- 洗面化粧台新規交換 ■ 温水洗浄機能付トイレ新規交換
- ダウンライト新規設置 ■ 玄関廊下大理石貼り
- 床暖房新規交換 ■ 給湯器新規交換 (追い焚き付き)
- 洗濯パン・水栓新規交換 ■ ルームクリーニング等



※間仕切り可・弊社負担  
(建具は弊社指定の商品となります。)

# Room Gallery



※図面と現況が異なる場合は、現況優先となることをご承願います。現地で天候や時間等、その他条件により見え方が異なる場合があります。※モデルルーム家具、小物は販売価格に含まれておりません。