



シティタワー麻布十番



## Property Information

- 物件名称/シティタワー麻布十番 1815号室
- 所在地/東京都港区三田1-6-3
- 交通/東京メトロ南北線・都営大江戸線「麻布十番」徒歩4分
- 土地権利/所有権
- 構造/鉄筋コンクリート・鉄骨造地上38階建18階部分
- 総戸数/502戸
- 築年月/平成21年(2009年)6月築
- 施主/住友不動産株式会社
- 施工/清水建設株式会社
- 管理会社/住友不動産建物サービス株式会社
- 管理形態/全部委託(日勤)
- ペット飼育/可(2匹まで、詳細はペット飼育細則参照)
- 駐車場/39,000円~68,000円(月額)、駐輪場/300円~1,200円(月額)  
バイク置き場/3,000円~5,000円(月額)、トランクルーム/2,000円~8,600円(月額)  
※上記駐車場等の空き状況や詳細等に関しては管理室へお問い合わせください。
- B1階 / コーチエントランス、キッズルーム、コミュニティホール
- 1階 / グランドラウンジ、コンシェルジュサービス、車寄せ
- 3階 / ゲストルーム
- 24階~25階 / スカイラウンジ



## Room Plan

価格 **49,800** (税込) 万円 | 間取り **2LDK** | 壁芯 **80.95** m<sup>2</sup>

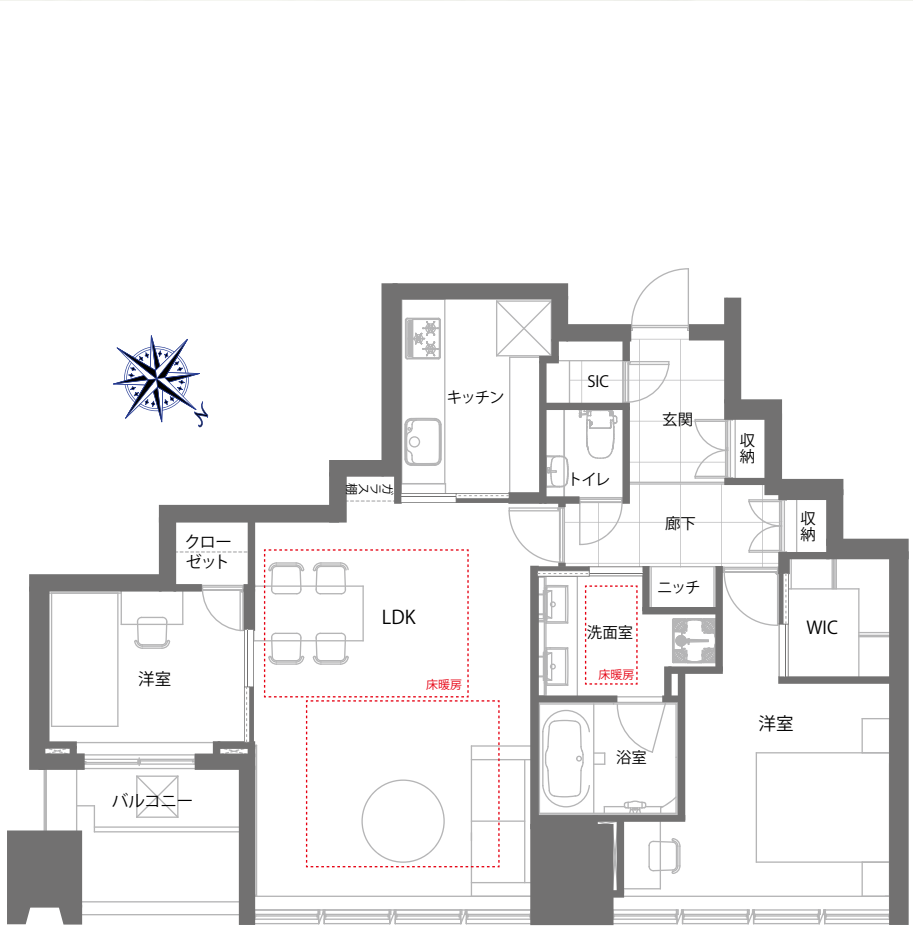
- 専有面積/80.95m<sup>2</sup>
- バルコニー面積/5.52m<sup>2</sup>
- 18階部分
- 管理費/22,153円(月額)
- 修繕積立金/20,280円(月額)
- 現況/空室
- 引き渡し/相談

## Reform Information

- システムキッチン新規交換  
(食洗機・浄水器ビルトイン水栓付き)
- ユニットバス新規交換(浴室乾燥機付き) ■ 建具新規交換
- エアコン新規設置(全居室) ■ クロス貼り替え
- フローリング貼り替え ■ 洗面化粧台新規交換 ■ 温水洗浄機能付トイレ新規交換
- ダウンライト新規設置 ■ 玄関廊下大理石貼り ■ 床暖房敷設
- 給湯器新規交換(追い焚き付き) ■ 洗濯パン・水栓新規交換 ■ ルームクリーニング等

## Life Information

- セブンイレブン 港区三田1丁目店 徒歩2分 ● まいばすけっと 東麻布2丁目店 徒歩5分
- 成城石井東麻布店 徒歩4分 ● 麻布十番郵便局 徒歩7分
- 国立医療福祉大学三田病院 徒歩3分

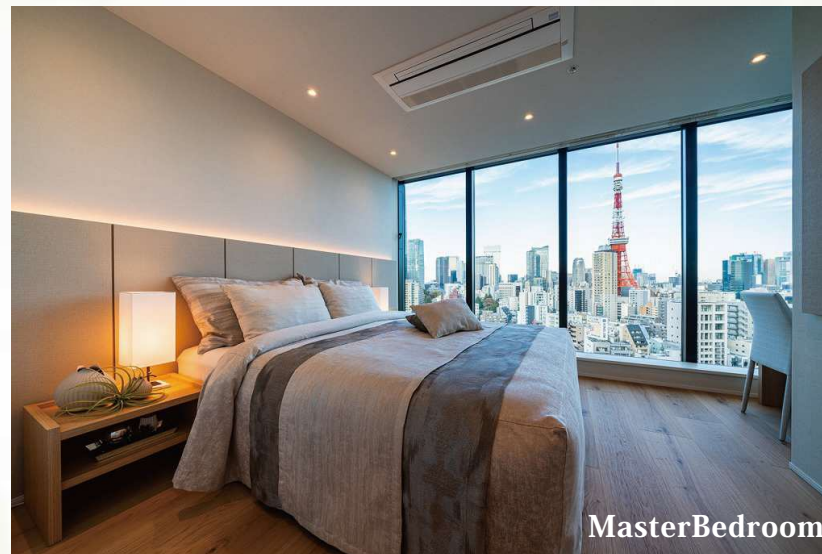


※図面と現況が異なる場合は、現況優先となることをご承願います。※モデルルーム家具、小物は販売価格に含まれておりません。

# Room Gallery



Living Dining



Master Bedroom



Closet



Living



Hall

※図面と現況が異なる場合は、現況優先となることをご承願います。現地で天候や時間等、その他条件により見え方が異なる場合があります。※モデルルーム家具、小物は販売価格に含まれておりません。