

グラーサ東京イースト



Property Information

- 物件名称/グラーサ東京イースト 401号室
- 所在地/東京都中央区新川2-15-3
- 交通/JR京葉線「八丁堀」駅徒歩6分、日比谷線「八丁堀」駅徒歩7分
日比谷線・東西線「茅場町」駅徒歩8分
- 土地権利/所有権
- 構造/鉄骨鉄筋コンクリート造地下1階付14階建
- 総戸数/152戸
- 築年月/平成14年9月
- 施主/株式会社菱和ライフクリエイト
- 施工/株式会社金山工務店
- 管理会社/株式会社クレアスコミュニティー
- 管理形態/全部委託(日勤)
- ペット飼育/可(飼育細則有)



アクセスマップ



360度パノラマ

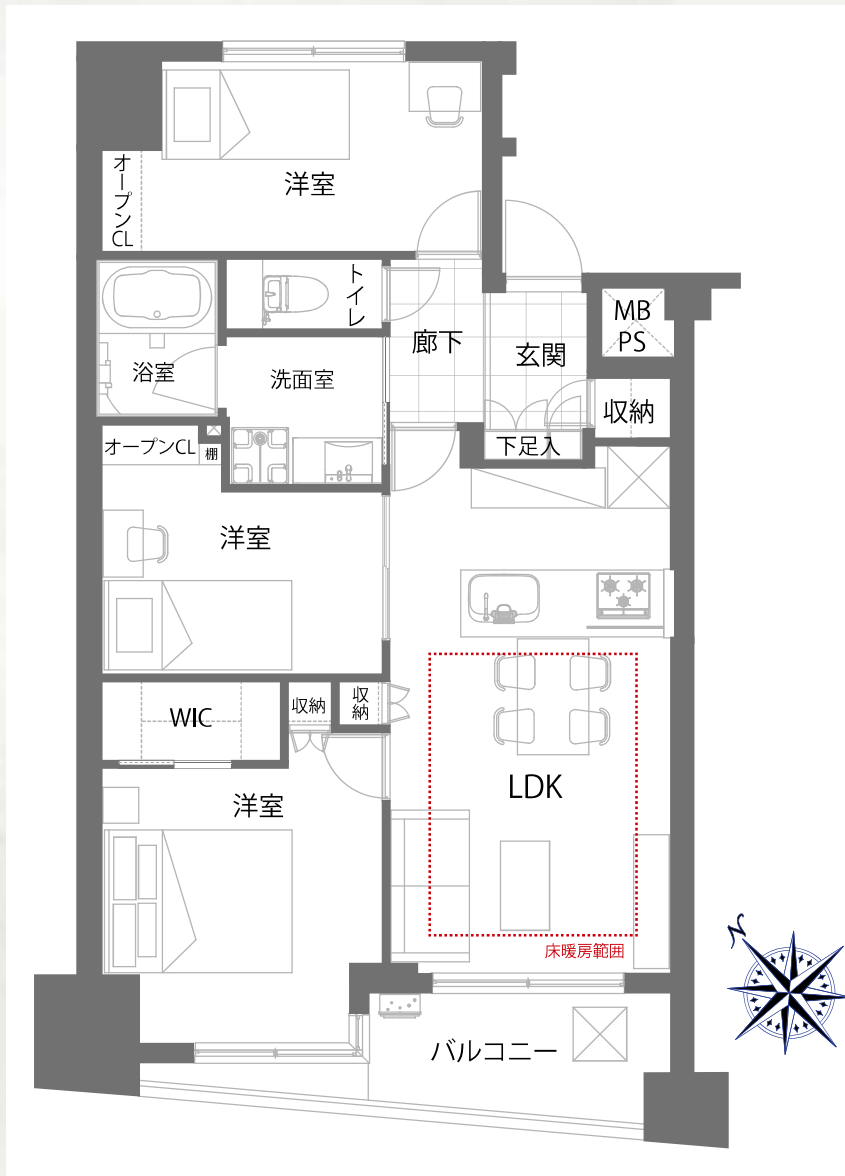
Room Plan

価格 **13,800** 万円 | 間取り **3LDK** | 壁芯 **67.24** m²

- 専有面積/67.24m²
- バルコニー面積/6.26m²
- 4階部分
- 管理費/17,700円(月額)
- 修繕積立金/16,763円(月額)
- 現況/空室
- 引き渡し/相談
- 駐車場/専用所有権付き

Reform Information

- システムキッチン新規交換
(食洗機・浄水器一体型水栓付き)
- ユニットバス新規交換(浴室乾燥機付き)
- 建具新規交換 ■ エアコン新規設置(全室)
- クロス貼り替え ■ フローリング貼り替え
- 洗面化粧台新規交換 ■ 温水洗浄機能付トイレ新規交換
- ダウンライト新規設置 ■ 玄関廊下大理石貼り
- 床暖房(リビング)新規交換 ■ 給湯器新規交換(追い焚き付き)
- 洗濯パン・水栓新規交換 ■ ルームクリーニング等



※図面と現況が異なる場合は、現況優先となることをご了承願います。※モデルルーム家具、小物は販売価格に含まれておりません。

Room Gallery



※図面と現況が異なる場合は、現況優先となることをご了承ください。現地で天候や時間等、その他条件により見え方が異なる場合があります。※モデルルーム家具、小物は販売価格に含まれておりません。