

パークタワー晴海 1821号室

販売価格 **10,980** (税込) 万円 | 間取 **2LDK** | 専有面積 **57.38** m² | バルコニー面積 **9.06** m²

有楽町線・都営大江戸線「月島」駅徒歩 12分
有楽町線「豊洲」駅徒歩 15分、都営大江戸線「勝どき」駅徒歩 15分

物件概要

- 物件所在地/東京都中央区晴海2-2-42
- 土地権利/所有権
- 構造・規模/鉄筋コンクリート造地上48階建
地下1階18階部分
- 総戸数/1076戸
- 築年月/平成31年2月
- 施主/三井不動産レジデンシャル(株)、
近鉄不動産(株)、他
- 施工/(株)大林組
- 管理会社/三井不動産レジデンシャルサービス(株)
- 管理形態/全部委託(24時間有人管理)
- 管理費/18,650円(月額)
- 修繕積立金/6,890円(月額)
- ※2025年1月より9,750円に改定
- インターネット使用料/2,200円(月額)
- 現況/空室
- 引き渡し/相談
- ペット飼育可(飼育細則有)

リフォームインフォメーション

- クロス貼り替え
- ルームクリーニング等

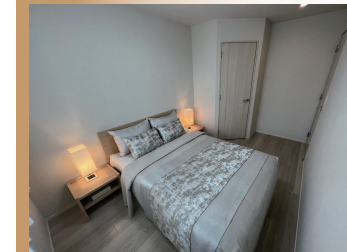
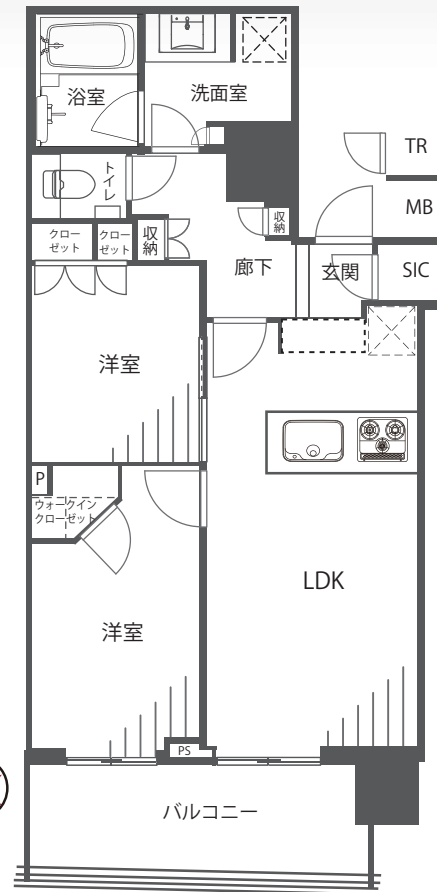
ライフインフォメーション

- マルエツプチ晴海店……徒歩7分
- 晴海アイランドトリトンスクエア……徒歩7分
- 成城石井晴海トリトン店……徒歩7分
- アーバンドックららぽーと豊洲…徒歩13分
- フードストアあおき東京豊洲…徒歩13分

【株式会社オリエンタルランド外構コンセプトデザイン】 免震 × 連結制振

総戸数 1076戸

■ ペット飼育可(飼育細則あり)
■ 常駐スタッフによる24時間有人管理



【Public space (※一部有料)】



アクセスマップ

ゲーグルマップが開きます。

- 【1F】オーナーズリビング、アクティブパーク、キッズフィールド、
- 【2F】オーナーズキャビン(ゲストルーム)、ランブテラス、
キッズスクエア、キャビンラウンジ、カフェコーナー、
アクティブステーション、グランデッキ
- 【3F】オーシャンビューラウンジ
- 【36F】天空キャビン(スカイダイニング、スカイラウンジ)

※図面と現況が異なる場合は、現況優先となることをご了承願います。※モデルルーム家具、小物は販売価格に含まれておりません。