

渋谷アインス 1206号室

販売価格 **29,800** (税込) 万円 | 間取 **3LDK** (現況 **2LDK**) | 専有面積 **83.49** m² | バルコニー面積 **14.26** m²

「渋谷」駅各線徒歩4分、千代田線・副都心線「明治神宮前(原宿)」駅徒歩11分
千代田線「表参道」駅徒歩10分

物件概要

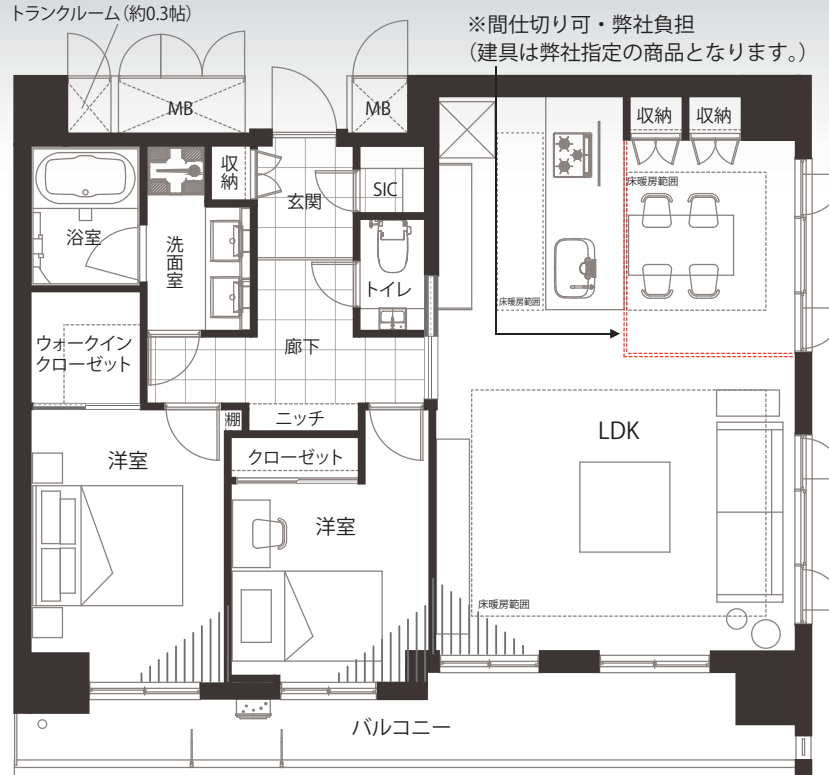
- 物件所在地/東京都渋谷区渋谷1-20-11
- 土地権利/所有権
- 構造/鉄筋コンクリート・一部鉄骨造
地上18階建12階部分
- 総戸数/167戸
- 築年月/平成13年12月
- 施主/エフ・ティー都市開発(株)
- 施工/(株)フジタ東京支店
- 管理会社/三菱地所コミュニティ株式会社
- 管理形態/全部委託(日勤)
- 管理費/28,080円(月額)
- 修繕積立金/21,890円(月額)
- 町会費負担金/200円(月額)
- 現況/空室
- 引き渡し/相談
- ペット飼育可(飼育細則有)

リフォームインフォメーション

- システムキッチン新規交換
(食洗機・浄水器ビルトインタイプ付き)
- ユニットバス新規交換(浴室乾燥機付き)
- 建具新規交換 ● エアコン新規設置(全室)
- クロス新規貼り替え
- フローリング新規貼り替え
- 洗面化粧台新規交換
- 温水洗浄機能付トイレ新規交換
- ダウンライト新規設置 ● 玄関廊下大理石貼り
- 床暖房新規設置 ● 洗濯パン・水栓新規交換
- 給湯器新規交換(追い焚き付き)
- ルームクリーニング等

ライフインフォメーション

- ファミリーマート 神宮前五丁目店・・・徒歩4分
- ココカラファイン 渋谷宮下公園前店・・・徒歩5分
- 東急ストアフードステーション・・・徒歩2分
- 渋谷キャスト・・・徒歩3分
- MIYASHITA PARK・・・徒歩5分



アクセスマップ
Googleマップが開きます。



360度パノラマ

ペット飼育可 (飼育細則あり)

管理組合の承認を得て、盲導犬・聴導犬等の介助犬、
成長時体長50cm相当体重10kg以内の犬および猫
一住戸どちらか一匹まで

～新規内装リフォーム物件～

「セコム」24時間セキュリティ導入



- ◆ 内廊下 ◆ 各階ゴミステーション有り
- ◆ キッチンディスポーザー付き

浴室乾燥機付き	食器洗浄機付き	追い焚き機能
複路線利用可能	温水洗浄機能付トイレ	TVモニター付インターホン
ペット飼育可(細則あり)	床暖房	オートロック

※ 図面と現況が異なる場合は、現況優先となることをご承願います。※ モデルルーム家具・小物は販売価格に含まれません。