

# HARUMI FLAG PARK VILLAGE A棟 806号室

販売価格 **20,800** (税込) 万円 | 間取 **3LDK** | 専有面積 **86.55** m<sup>2</sup> | バルコニー面積 **14.40** m<sup>2</sup>

都営大江戸線「勝どき」駅徒歩18分、【晴海ふ頭公園北】バス停徒歩1分

## 物件概要

- 物件所在地/東京都中央区晴海5-6-1
- 土地権利/所有権
- 構造・規模/鉄筋コンクリート造地下1階付地上14階建8階部分
- 総戸数/89戸(A棟)
- 築年月/令和5年11月
- 施主/三井不動産レジデンシャル株式会社、他
- 施工/三井住友建設株式会社
- 管理会社/三井不動産レジデンシャルサービス株式会社
- 管理形態/全部委託(日勤)
- 管理費/28,130円(月額)
- 修繕積立金/12,030円(月額)
- その他費用/3,350円(月額)※
- 現況/空室 ● 引き渡し/相談
- ペット飼育可(飼育細則有)

### ※その他費用内訳

- インターネット使用料/2,200円(月額)
- 自治会費/100円(月額)
- HARUMI FLAG CLUB会費/500円(月額)
- テレビ使用料/550円(月額)

## 室内設備

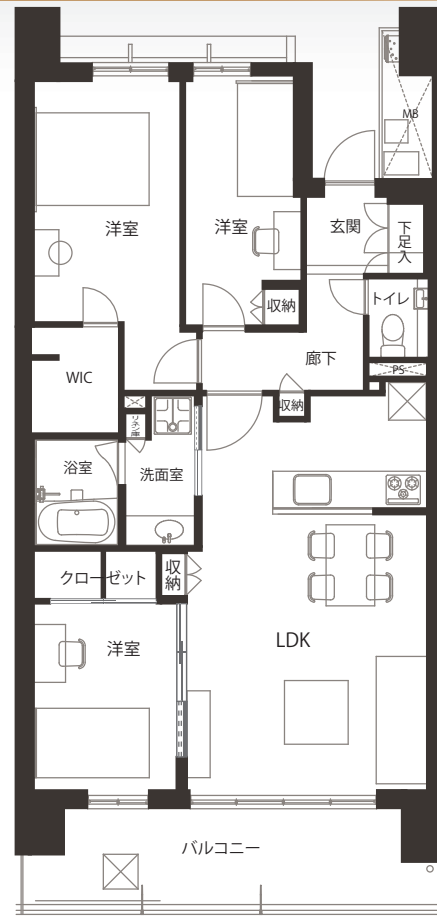
- ダウンライト増設
- スイッチ取付・保安灯取付
- クロス一部貼り替え
- レースカーテン取付(洋室3部屋)
- エアコン設置(全部屋)
- エネファームメンテナンス
- ルームクリーニング等

## 共用施設

### 【PARK VILLAGE】

- パーティールームガーデン ○リラックラボ
- ライブラリーラウンジ ○フラッグコア
- コードプラザ ○足湯ラウンジ ○ワークラボ
- シアタールーム ○パーティーールームフォレスト
- ソラテラス ○ビューラウンジ ○サニーラウンジ
- スカイラウンジオーシャン ○ゲストルーム 他

## PARK VILLAGE A棟 / リビングからレインボブリッジを望む



## 新交通システム東京 BRT による都心へのアクセス利便



アクセスマップ

Googleマップが開きます。



360度パノラマ



※図面と現況が異なる場合は、現況優先となることをご了承願います。※モデルルーム家具、小物は販売価格に含まれておりません。