

# センチュリーパークタワー 2212号室

販売価格 **10,480** (税込) 万円 | 間取 **1LDK+S** | 専有面積 **50.15** ㎡ | バルコニー面積 **4.27** ㎡

有楽町線・都営大江戸線「月島」駅徒歩9分、日比谷線・京葉線「八丁堀」駅徒歩11分

## 物件概要

- 物件所在地/東京都中央区佃2-1-1
- 土地権利/所有権
- 構造/鉄骨・鉄骨コンクリート・鉄骨鉄筋コンクリート造 陸屋根地下3階付54階建22階部分
- 総戸数/756戸
- 築年月/平成11年1月
- 施主/三井不動産(株)
- 施工/三井建設(株)・大成建設(株)
- 管理会社/三井不動産レジデンシャルサービス(株)
- 管理形態/全部委託(日勤)
- 管理費/17,300円(月額)
- 修繕積立金/23,070円(月額)
- 給湯暖房基本料/700円(月額)
- ヒート修繕積立金/2,760円(月額)
- 現況/空室 ● 引き渡し/相談
- ペット飼育可(飼育細則有)

## リフォームインフォメーション

- システムキッチン新規交換 (食洗機・浄水器一体型水栓付き)
- ユニットバス新規交換(浴室乾燥機付き)
- 建具新規交換
- エアコン新規設置(全室)
- クロス貼り替え ● フローリング貼り替え
- カーペット貼り替え
- 洗面化粧台新規交換 ● 床暖房新規設置
- 温水洗浄機能付トイレ新規交換
- ダウンライト新規設置
- 玄関廊下大理石貼り
- 洗濯パン・水栓新規交換
- ルームクリーニング等

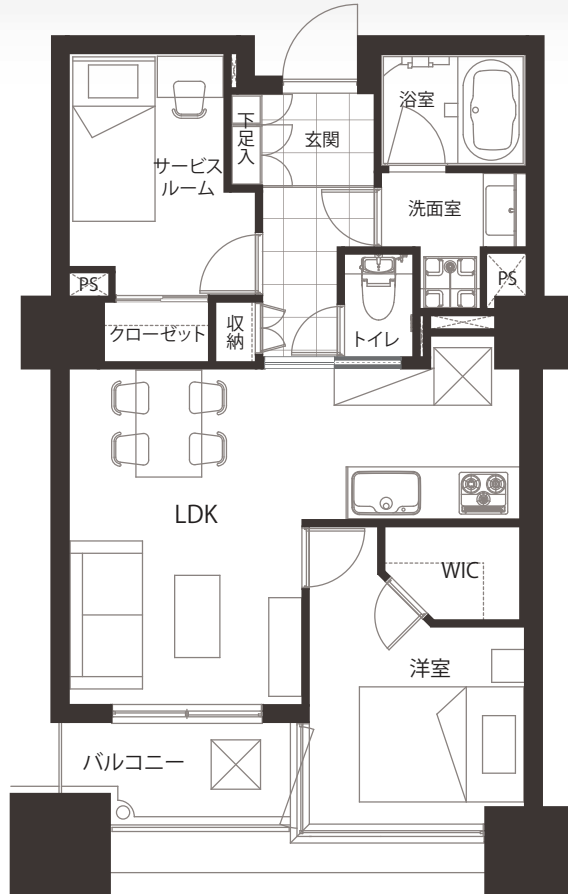
## ライフィインフォメーション

- リンコスリバーシティ店 ..... 徒歩2分
- マルエツ 佃店 ..... 徒歩3分
- マツモトキヨシ 佃二丁目店 ..... 徒歩2分
- ローソン 佃二丁目店 ..... 徒歩3分
- リバーシティ21郵便局 ..... 徒歩4分

## ホテルライクな内廊下設計



当住宅は、リノベーション住宅推進協議会の定める適合リノベーション住宅のR1基準(マンション専有部内の給排水管などの重要インフラに検査を行い、2年以上の保証および住宅履歴が付帯)を満たした(R1住宅)です。



アクセスマップ  
ゲージルマップが  
開きます。



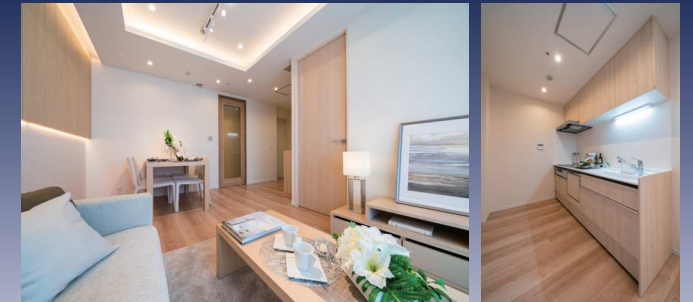
360度パノラマ

玄関廊下  
大理石貼り



## 新規内装リフォーム物件

水と緑に囲まれた立地 / 晴海運河ビュー



## ～共用施設とサービス～

- 24時間有人管理 ● コンシェルジュサービス
- 各階クリーンステーション
- キッズルーム ○ コミュニティルーム ○ サービスカウンター ○ 音楽室
- ライブラリ ○ ラウンジ ○ パーティールーム ○ ゲストスイート

エレベーター	複路線利用可能	ペット飼育可 (細則あり)	食器洗浄機付き
オートロック	浴室乾燥機付き	追い焚き機能	温水洗浄機能付トイレ

\*図面と現況が異なる場合は、現況優先となることをご了承願います。\*モデルルーム家具、小物は販売価格に含まれておりません。